

ИНСТРУКЦИЯ

В этой инструкции будут даны основные советы по подготовке макета к печати и созданию PDF.

1

Параметры документа

Размер

Выставляйте размер страницы равный формату готовой продукции.

Ориентация страниц

Все страницы в документе должны иметь одинаковую (книжную или альбомную) ориентацию. Многостраничные документы должны содержать все страницы в одном файле.

Вылеты

Значение вылетов (Bleeds) для документа не должно быть меньше 2 мм.

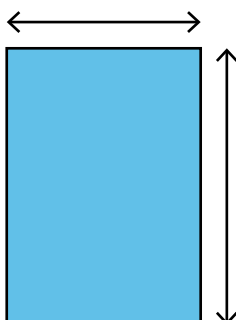
Цветовая модель

СМУК.

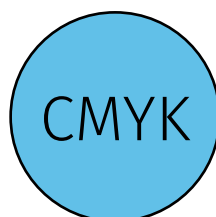
Безопасная зона

С помощью направляющих создайте зону внутри обрезного формата изделия, отступив от края 3 мм. Не размещайте важные объекты, такие как текст и логотипы, за пределами этой зоны.

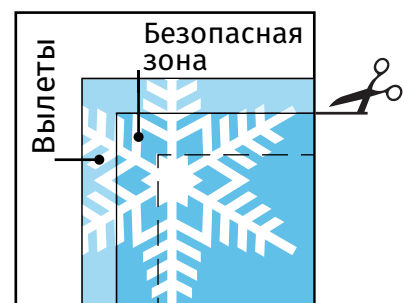
Размеры



Цветовая модель



Вылеты и зона безопасности



2

Размещение объектов

Фоновые изображения и иллюстрации

Все изображения, печатаемые до края листа без полей, должны выходить за границы обрезного формата не меньше, чем на 2 мм.

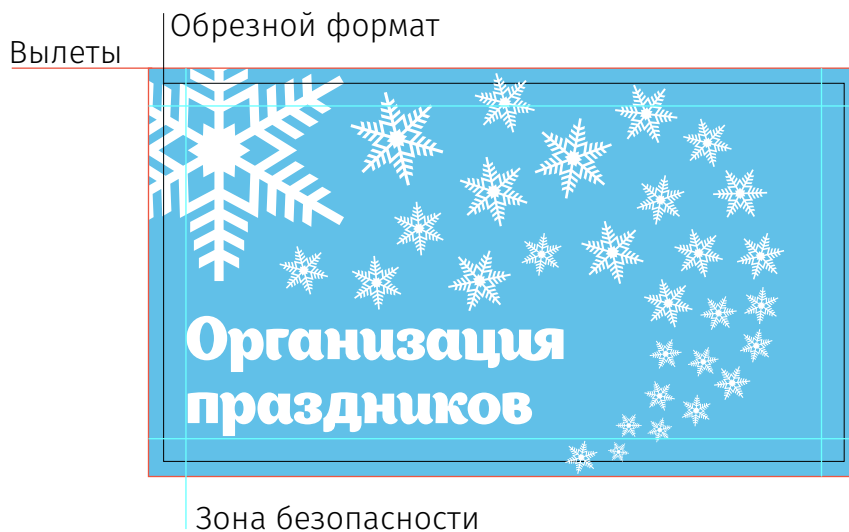
Текст и логотипы

Текст, логотипы и другие важные элементы размещайте в «Зоне безопасности» не ближе 3мм от обрезного формата.

Метки реза

Не рисуйте метки реза и не используйте их при экспорте в PDF

Макет



Готовое изделие



3

Параметры объектов

Разрешение и цвет растров

Рекомендуемое для печати разрешение — 300 Dpi.
Цветовая модель — CMYK.

Черный цвет

Черный текст следует красить в одну черную краску.
Крупные заголовки и большие черные области —
составным черным цветом 60%C, 40%M, 40%Y, 100%K.

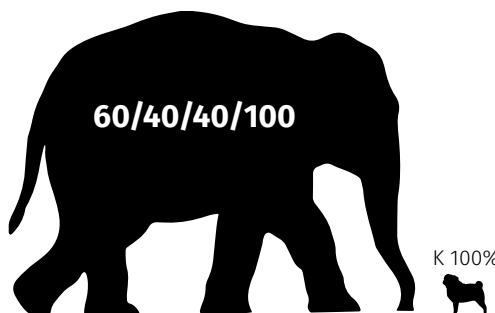
Суммарная красочность

Сумма красок векторных и растровых изображений
(%Cyan+ %Magenta+ %Yellow+ %Black)
не должна превышать 300% с учетом способа их наложения.

Толщина линий

Линии толщиной менее 0,5 pt желательно печатать в одну краску.
Линии толщиной менее 0,05 pt не пропечатываются.

300 DPI



Сумма CMYK
не больше 300%



Избежать ошибок помогут шаблоны,
которые можно скачать на нашем сайте
www.printype.ru
Остались вопросы?
Позвоните нам.
+7 (495) 951-6444
info@printype.ru



Формат
PDF



Разрешение
300 DPI



CMYK



Сумма
красок 300%



Метки
реза

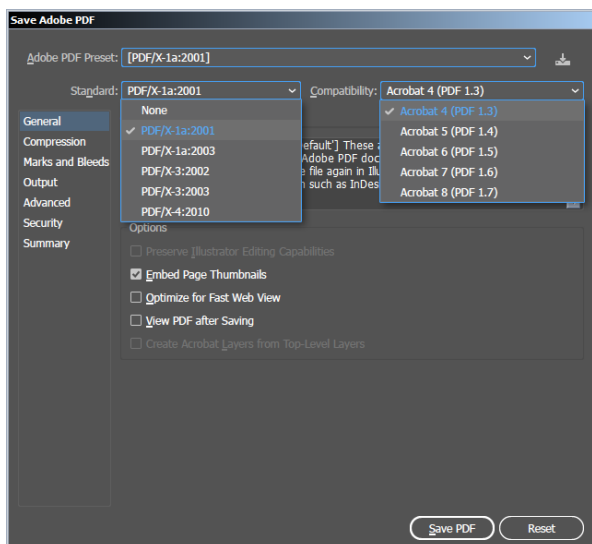
Экспорт в PDF.

PDF — основной формат в котором нам бы хотелось получать ваши макеты.

Именно из PDF отправляется на печать любой файл в нашей типографии.

Приведенные ниже параметры (на примере программы Adobe Illustrator) позволяют минимизировать риски и получить оптимальное качество готовой продукции.

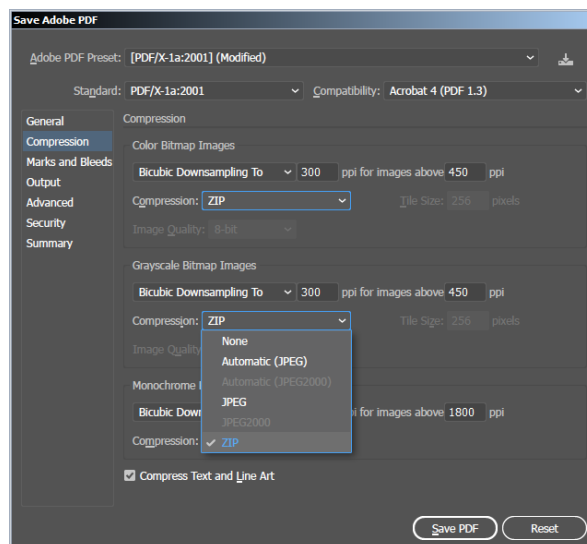
1 General



Во вкладке Adobe PDF Preset выберите [PDF/X-1a:2001]. Значения Standard и Compatibility будут заданы автоматически, как показано на картинке.

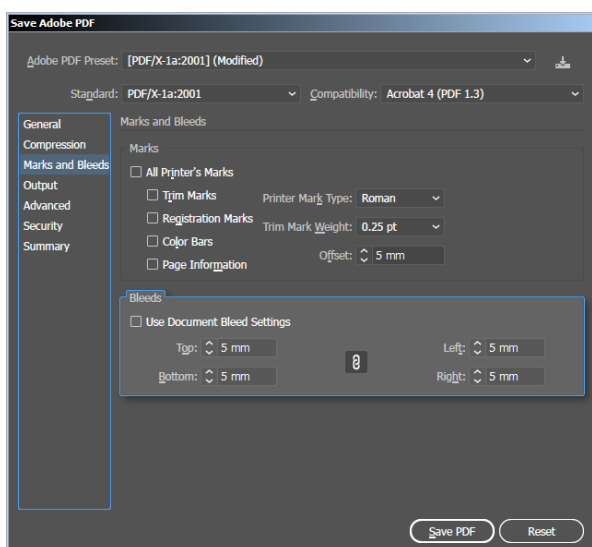
Если у вас нет такой предустановки, то выставите значения Standard и Compatibility вручную.

2 Compression



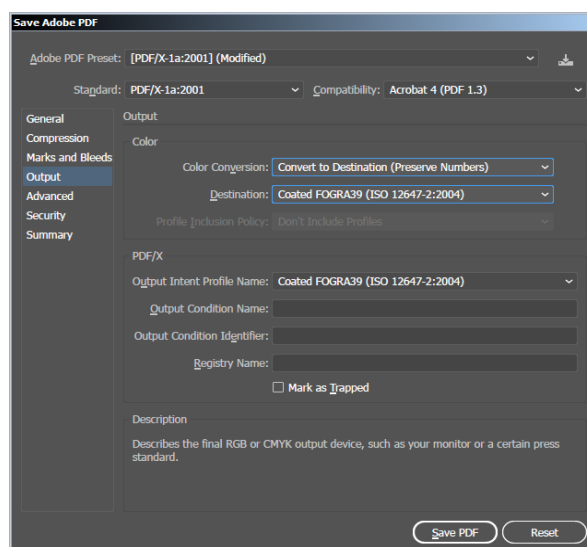
В этой вкладке необходимо изменить параметр Compression на значение ZIP. По умолчанию будет выставлена JPG компрессия.

3 Marks and Bleeds



Этот параметр отвечает за размер вылетов именно в PDF файле и мы предлагаем установить его значение на 5мм.

4 Output



Установите значения в этой вкладке, как показано на изображении выше.